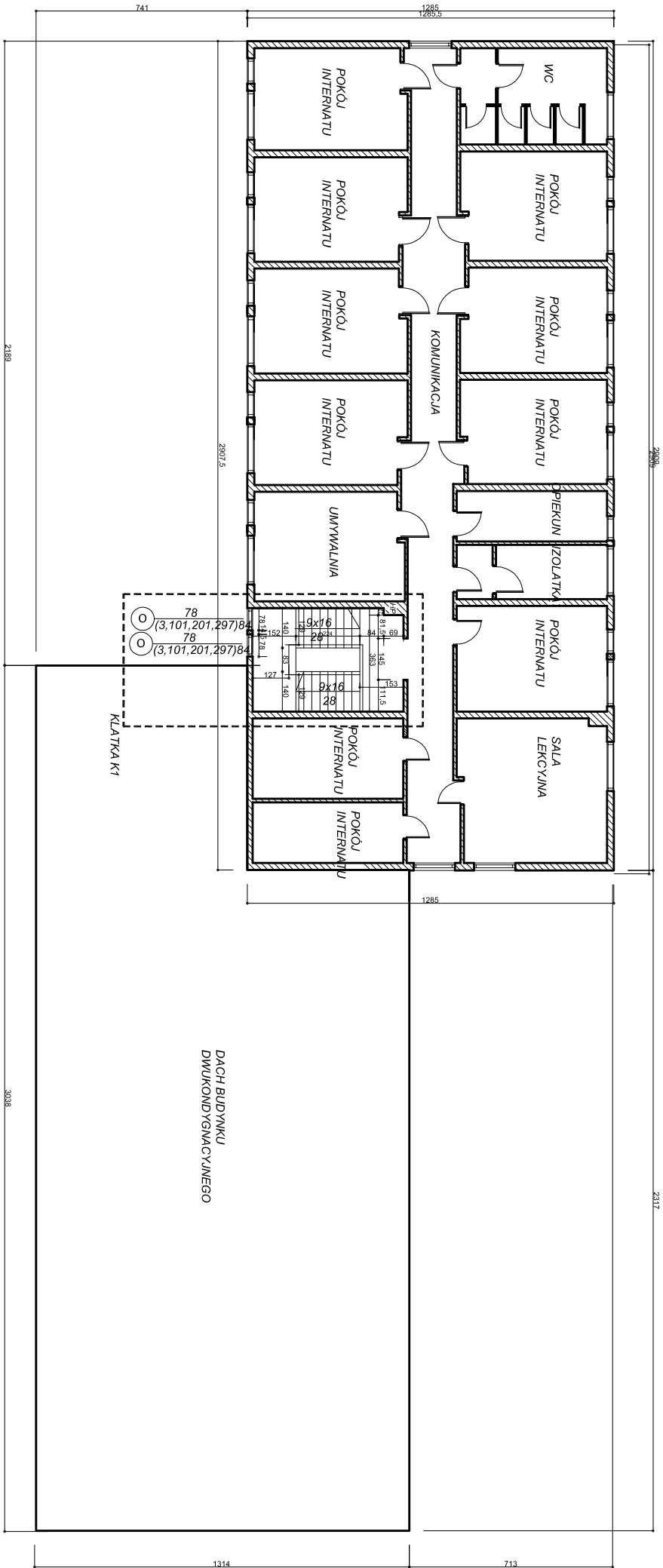


INWENTARYZACJA STANU ISTNIEJĄCEGO

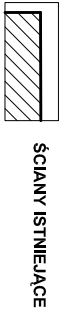
RZUT III PIĘTRA

skala 1:200



DACH BUDYNKU
DWUKONDYGNYJNEGO

KLATKA K1



- UWAGI:**
- PODKŁADY DOSTARCZONE PRZEZ INWESTORA
 - SZCZEGÓŁOWYM POMIAROM OBJĘTO TYLKO MIEJSCA WCHODZĄCE W ZAKRES PROJEKTU
 - WYMIARY DODATKOWO SPRAWDZIĆ I PASOWAĆ NA BUDOWIE

Temat i adres inwestycji:		Zespół Szkół Ogólnokształcących nr 1 ul. Legionów 27 81-405 Gdynia	
Inwestor:		Zespół Szkół Ogólnokształcących nr 1 ul. Legionów 27 81-405 Gdynia	
Jednostka projektowa:		Studio Architektury "ARCHIS" Joanna Winiakalis 81-405 Gdynia	
Rysunek:		Rzut III piętra - Inwentaryzacja miejsc wchodzących w zakres projektu	SKALA 1:200
Projektant:		mgr inż. arch. Joanna Szwajkowska-Klepiak nr upr. bud. POKK/096/05	mgr inż. arch. Joanna Winiakalis nr upr. bud. POKK/096/05
Sprawdzający:		upr. bud. POKK/096/05	RYS. NR 5A